



NOUVEAU CENTRE  
D'IMAGERIE MÉDICALE  
au GHSa, site de RETHEL  
à partir du lundi 9 octobre 2023

Afin de renforcer l'accès aux soins,  
le **Groupe Hospitalier Sud Ardennes**  
se dote d'une **IRM** et d'un **nouveau Scanner**.



L'équipe se mobilise pour  
répondre à vos besoins en  
termes de :

- I.R.M
- Scanner
- Mammographie
- Echographie
- Radiographie

## Une nouvelle activité au sein d'un nouveau service

Présentation au DAC08  
Le 17 octobre 2023





# Un scanner de dernière génération





# Une IRM polyvalente dotée du module d'intelligence artificielle



Scanner polyvalent à usage diagnostique et équipé des modules et accessoires permettant de réaliser des gestes interventionnels

### Scanner GE Maxima 128

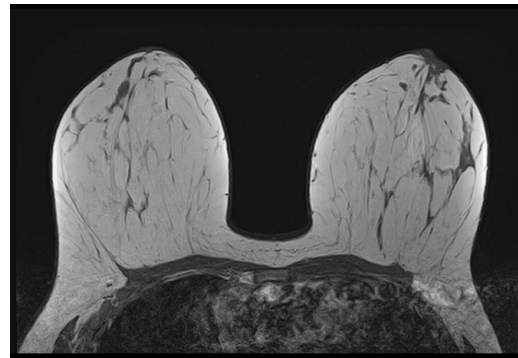
- 128 coupes
- 0,35 s de rotation = coroscanner possible avec upgrade
- Réduction de la dose
- Réduction du temps d'acquisition des images
- Augmentation qualité diagnostique : apnée , artefacts métalliques , détection produit de contraste, matrice haute résolution

IRM GE signa explorer 1.5 T équipée d'antennes pour les examens :

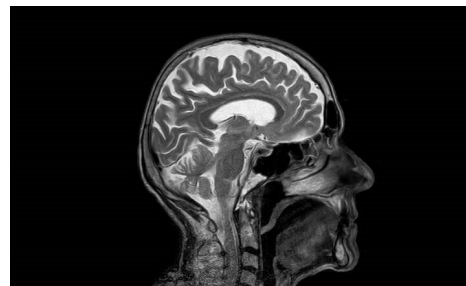
Ostéo-articulaires



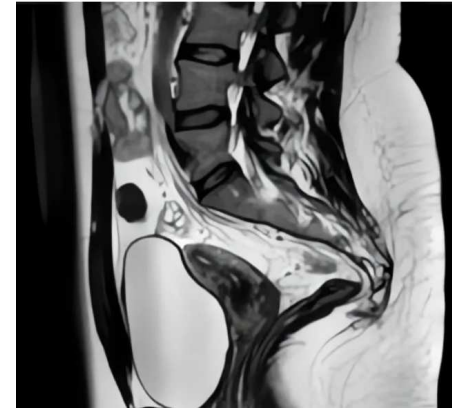
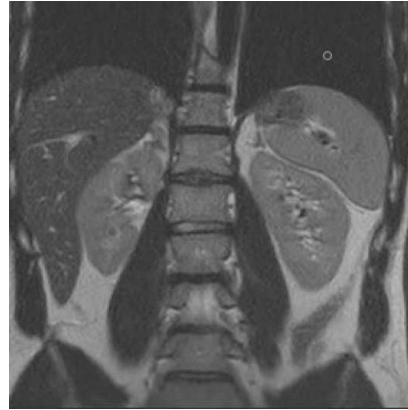
Mammaires



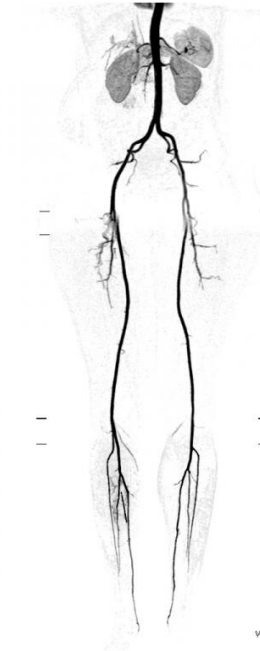
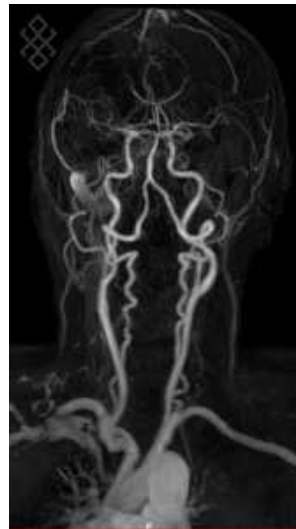
Neurologiques



Abdomino-pelviens



Angio IRM



www.614w1.228

# Merci de votre attention

**POUR PRENDRE RENDEZ-VOUS**

**Radiologie, Echographie, Mammographie**

☎ 03 24 38 66 86

**Scanner**

☎ 03 24 38 76 72

**IRM**

☎ 03 24 38 68 67