

# FICHE PRATIQUE

## Pilotez votre CPTS grâce aux données

### Fiche n° 1



Que cela soit pour affiner les actions de votre projet de santé ou dans le cadre des négociations ACI, pouvoir analyser des données précises et fiables est primordial pour une CPTS.

Quelles sont les données à disposition des CPTS ? A quelles fins peuvent elles être utilisées ? De quelles données les CPTS manquent elles pour affiner leurs stratégies ?

Cette fiche pratique apporte quelques éléments essentiels en réponse à ces interrogations.

## Intérêts et enjeux de l'analyse de données pour les CPTS



### Prendre des décisions stratégiques et éclairées

- Mieux identifier et comprendre les problématiques du territoire
- Conforter certains ressentis, faire de meilleurs choix, étayés par des preuves
- Justifier les priorités de santé, fixer les objectifs et définir les actions



### Négocier de manière efficace

- Définition d'indicateurs de moyens et résultats
- Comparaison des résultats obtenus avec les objectifs fixés
- Identification des succès et des domaines à améliorer



### Faire évoluer les actions et/ou le projet de santé

- Actualiser les données permet de réorienter certaines actions
- Anticiper certaines problématiques à venir



### Communiquer sur les réussites

- Résultats tangibles et mesurés permettent de renforcer l'image de la CPTS
- Permet de démontrer l'impact réel des actions menés
- Maintenir une motivation des acteurs de la CPTS
- Attirer de nouveaux professionnels dans les projets menés

Est-RESCUE est une association créée en Juin 2017 afin de porter le réseau régional des urgences et l'observatoire des structures d'urgence de la région Grand Est.

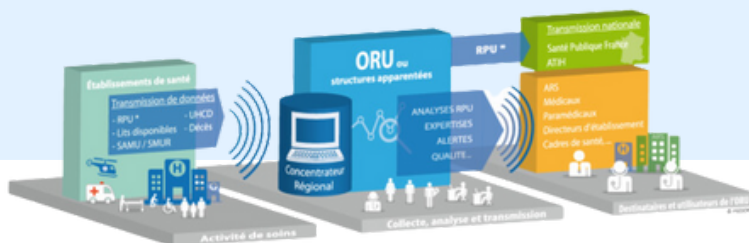
Leur équipe est composée de 9 collaborateurs, dont 6 médecins, tous en activité dans des hôpitaux de la région. Le reste de l'équipe est composé de salariés qui assurent un suivi quotidien des projets et apporte les outils nécessaires au partage de l'expertise métier.

## Réseau régional des urgences

regroupe l'ensemble des structures des urgences et vise à coordonner leur activité sur le territoire via l'organisation des filières de soins, des Procédures Opérationnelles Standardisées et la mise en place de bonnes pratiques de prise en charge et d'orientation en partenariat avec le Collège de Médecine d'urgence du Grand Est

## Observatoire Régional des Urgences (ORU)

récolte les données d'activité et assure la production d'analyses et d'outils opérationnels de pilotage pour améliorer la connaissance des parcours de soins, des pratiques et de l'organisation des structures d'urgence.



## Présentation des données urgences à disposition des CPTS

### Les champs du Résumé de Passage aux Urgences (RPU)

Le RPU est un recueil standardisé de données médicalisées. Il est utilisé à chaque passage aux urgences et permet une meilleure connaissance de l'activité des Structures d'Urgence (SU).

Il permet aux CPTS d'obtenir des données précises sur les flux patients vers les services d'urgences et ainsi affiner les actions relatives aux SNP, admissions directes ou lien ville-établissements de santé

### Chiffres régionaux

Les analyses annuelles sont compilées dans des panoramas regroupant les données des urgences, des SMUR, des SAMU ainsi que des SDIS.

# Focus Résumé de Passage aux Urgences (RPU)

Les RPU sont composés d'un ensemble de **18 paramètres** qui permettent de décrire chaque passage dans une Structure d'Urgence :

## Patient

- Code postal de résidence
- Commune de résidence
- Date de naissance
- Sexe

## Arrivée

- Date et heure d'arrivée
- Mode d'arrivée
- Provenance
- Mode de transport
- Mode de prise en charge durant le transport

## Prise en charge

- Motif de recours aux urgences
- Classification CCMU modifiée
- Diagnostic principal
- Diagnostics associés
- Actes réalisés aux urgences

## Sortie

- Date et heure de sortie
- Mode de sortie
- Destination
- Précisions sur l'orientation

## Consultation des données

[www.est-rescue.fr](http://www.est-rescue.fr) > Travaux > Thématique RPU et CPTS

Vous pourrez télécharger un fichier excel des données par département et par CPTS



The screenshot shows the Est-RESCUE website interface. The 'Travaux' menu item is circled in red. Below it, the 'THÉMATIQUE' section is also circled in red, containing the following items:

- RPU et CPTS**: Passage aux urgences relevant potentiellement de la médecine de ville.
- RPU et PDESES**: Analyse des passages aux urgences pendant la période de Permanence de Soins.
- Lit Brancard Estimé (LBE)**: Indicateur estimant le nombre de patients ayant passé la nuit sur un brancard.
- Kit Assure**: Aide à la décision pour les urgences en EHPAD.

Other sections visible include 'CARTOGRAPHIES' (Lignes de PDESES en Grand Est, Les structures d'urgence du Grand Est) and 'RENCONTRES' (Journée Est-Rescue, Journée des filières).

N'hésitez pas à vous rapprocher d'Est-RESCUE pour obtenir des données affinées ou pour toute question relative à ces données.



Nous contacter

[oru@est-rescue.fr](mailto:oru@est-rescue.fr)



Retrouver nos analyses et outils

[www.est-rescue.fr](http://www.est-rescue.fr)

# Quelques autres sources de données à disposition des CPTS

Source	Type de données
INSERM	Expertises collectives, rapports et dossiers thématiques, cohortes, enquêtes ...
SNDS	Centralise données assurance maladie, hôpitaux, décès, handicap
INSEE	Études, statistiques (logement, précarité, emploi, démographie ...)
GEODES	Données pathologies (ex : AVC, BPCO ...) ou données par déterminant (ex: Air, alcool)
ANSES	Rapports, études, recommandations
RÉSEAU SENTINELLES	Surveillance Infection respiratoire aiguë (IRA), varicelle, diarrhée aiguë
Rapports d'activité de vos partenaires, Diagnostics locaux de santé	



## Conclusion

Les CPTS peuvent également produire des données spécifiques via enquête, questionnaire, étude permettant ainsi d'avoir de nombreux éléments d'évaluation, de communication, de décision.

L'URPS Médecins Libéraux Grand Est reste à votre disposition pour toute question relative à cette thématique. N'hésitez pas à nous solliciter via l'adresse mail unique suivante :

 [service@cpts-grandest.fr](mailto:service@cpts-grandest.fr)