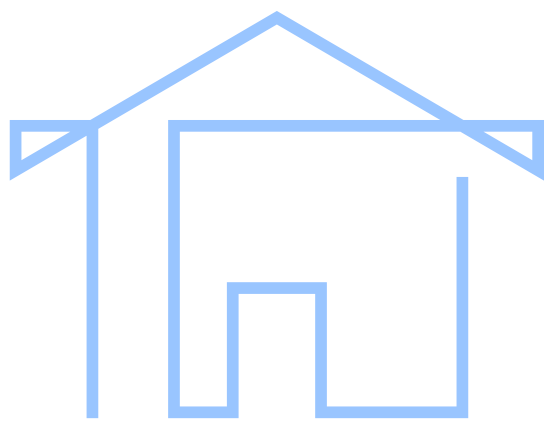


MSP Saint-Martin-sur-le-pré

Suivi des patients porteurs d'un dispositif de surveillance du glucose en continu

La MSP en quelques chiffres

Création en 2019

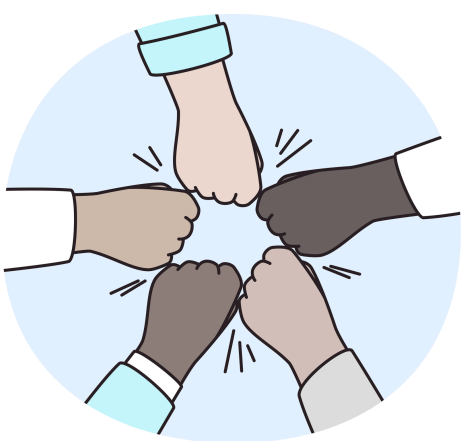


Equipe pluridisciplinaire d'environ 30 professionnels



Porteurs du projet

- Charlotte KESSLER, IPA
- Médecins généralistes (9)



Contexte

- Plus de **4 millions** de personnes diabétiques en France
- 92 % de diabète de type 2
- **82 %** des patients **suivis uniquement** par le médecin généraliste
- Pic de prévalence entre 80 et 84 ans
- Coût > 10 milliards d'euros/an (Assurance Maladie)
 - Besoin d'optimiser le suivi en médecine générale et prévenir les complications

Actions mises en place

- Proposition du dispositif de mesure du glucose en continu aux patients
- Éducation thérapeutique à l'utilisation du capteur
- Accompagnement à la pose et à la prise en main
- Analyse régulière des données glycémiques
- Évaluation de l'efficacité du traitement
- Identification des dérives d'utilisation
- Analyse de l'impact alimentation / activité physique
- Proposition d'adaptations thérapeutiques

Résultats

- Données glycémiques fiables et exploitables
- Meilleur équilibre du diabète
- Adaptation thérapeutique plus précise et sécurisée
- Diminution du risque de complications

Bénéfices pour les professionnels

- Gain de temps médical
- Aide à la décision clinique
- Suivi structuré et sécurisé
- Travail en collaboration pluriprofessionnelle
- Meilleure coordination des soins

Partenaires

- Médecin généraliste
- Infirmier en Pratique Avancée (IPA)
- Lien avec spécialistes en diabétologie et infirmiers libéraux

Contact : coordo.msp.stmartinsurlepre@gmail.com