



POUR UNE PRÉVENTION ET UN DÉPISTAGE PERSONNALISÉS CHEZ LES PERSONNES À RISQUE AUGMENTÉ DE CANCER

Le programme **Interception** a été créé par des oncologues, généticiens, gynécologues, radiologues, spécialistes des soins de support, épidémiologistes, soignants, chirurgiens, en lien avec des associations de patients.

Strasbourg Oncologie Libérale lance Interception, un programme destiné à mieux prendre en charge, dans une collaboration ville-hôpital, les personnes à risque augmenté de cancer, mais aussi à développer de nouveaux modes de dépistage et prévention adaptés pour ces personnes.



tél. 03.88.45.83.78



interception@solcrr.org



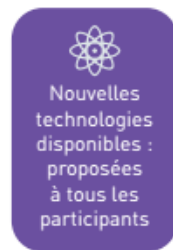
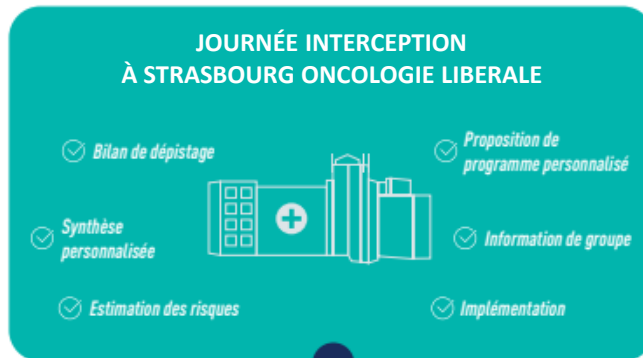
www.gustaveroussy.fr/interception



Programme Interception



QU'EST-CE QU'INTERCEPTION ?



LA PRÉVENTION

Le cancer, 1^{re} cause de mortalité des pays occidentaux, entraîne aussi morbidité et séquelles chez les personnes « survivantes ».



Parmi les personnes qui vont développer un cancer,

environ **40%** pourraient être identifiées quelques années auparavant comme étant à risque augmenté

Identifier les personnes à haut risque de cancer et **proposer une prévention personnalisée** pourrait éviter de nombreux décès.



DES JOURNÉES INTERCEPTION DÉDIÉES AUX PERSONNES À RISQUE AUGMENTÉ DE CANCER

Les journées Interception à Strasbourg Oncologie Libérale permettent d'affiner l'évaluation des risques et établir le plan de prévention et dépistage, grâce à des consultations individuelles et des ateliers en groupe de personnes de profil similaire.

Ces journées permettent aussi d'améliorer les connaissances des participants sur :

- Leur risque,
- Le dépistage et certaines mesures de prévention,
- Les symptômes éventuels de la maladie.

A l'issue de la journée, le suivi est organisé en étroite collaboration avec le médecin de ville selon les souhaits du participant et ceux de son médecin (imagerie, addictologie, nutrition, coloscopie, suivi gynécologique, etc...).

QUI EST À RISQUE AUGMENTÉ DE CANCER ?

- Personnes porteuses d'anomalies génétiques prédisposantes,
- Contexte familial évocateur
- Lésions histologiques à risque de cancer,
- Expositions massives à des carcinogènes, (tabac, alcool, amiante...)
- Situations multifactorielles associées à un risque élevé et identifiées par un score de risque.

L'identification des risques chez les personnes est évolutive et nécessite une évaluation et une information adéquates.

Nos parcours :
SEIN, POU MON, PANCREAS, COLON LYNCH

IDENTIFICATION ET ADRESSAGE DE VOS PATIENTS

- Vous pouvez directement adresser vos patients à notre équipe Interception chez SOL qui se chargera d'évaluer leur éligibilité au programme

OU

- Vous pouvez directement identifier vos patients à risque augmenté avant de les diriger vers notre équipe Interception : en utilisant un outil en ligne, SCORISK, en moins de deux minutes en consultation



<https://interception.gustaveroussy.fr/scorisk.xhtml>

Joindre notre équipe Interception



tél. 03.88.45.37.50



interception@solcrr.org